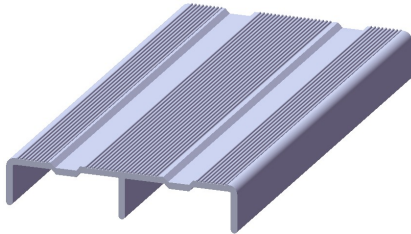


GFK-Paneelprofile

Seite 72

GFK-Paneelprofil PA 50

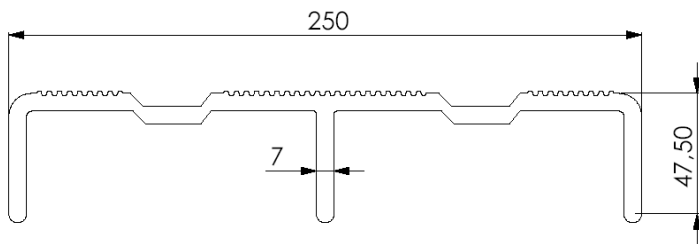


PA 50

GFK-Paneelprofil PA 50, Höhe 50 mm

Spannweite, mm	Punktlast, kg	Sicherheitsfaktor	Flächenlast, kg/m ²	Sicherheitsfaktor
750	850	3	7200	3
900	580	3	4160	4
1000	470	3	3000	5
1200	320	4	1760	5
1500	210	5	880	7
2000	115	8	380	10
3000	50	11	108	13

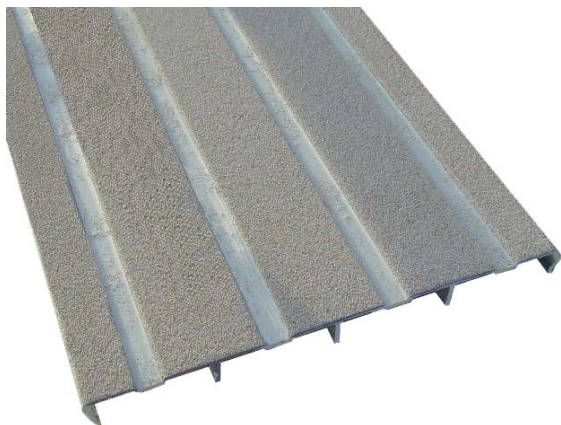
Die Lasten wurden bei einer Durchbiegung von L/125 ermittelt.
 Die Durchbiegung L/125 entspricht 0,75% Durchbiegung auf die Spannweite.
 (Durchbiegung $f=L/125$; L= Spannweite)
 Die anwendungsspezifische Eignung ist im Einzelfall zu prüfen.



Seitenansicht

GFK-Paneelprofil, PA50
 Standardabmessungen

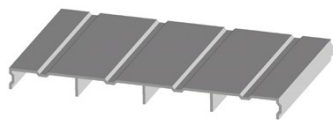
Länge [mm]	Breite [mm]	Eigengewicht [kg/m ²]
50	250	29



Das GFK-Paneelprofil verfügt über eine profilierte Oberfläche. Auf Wunsch ist eine besandete Oberfläche möglich.



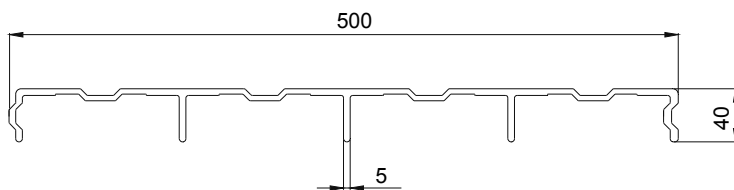
GFK-Paneelprofil PA 40 A



PA 40 A

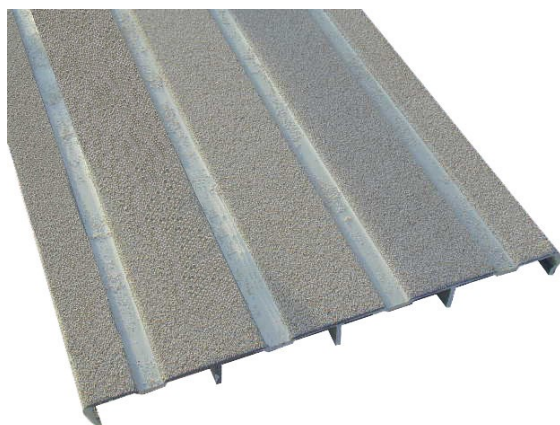
GFK-Paneelprofil PA 40 A, Höhe 40 mm

Spannweite, mm	Punktlast, kg	Sicherheitsfaktor	Flächenlast, kg/m ²	Sicherheitsfaktor
300	3405	2	7203	3
450	1545	3	5543	4
600	853	4	2303	5
750	565	5	1205	7
900	390	6	690	8
1000	312	7	510	9
1200	220	8	294	10



Seitenansicht

Das GFK-Paneelprofil verfügt über eine profilierte Oberfläche. Auf Wunsch ist eine besandete Oberfläche möglich.



GFK-Paneelprofil, PA 40 A
Standardabmessungen

Länge [mm]	Breite [mm]	Eigengewicht [kg/m ²]
6000 T	500	14

T = Tragrichtung

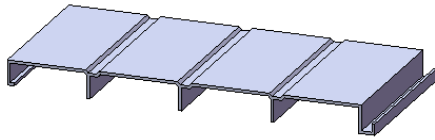
Das GFK-Paneelprofil verfügt über eine profilierte Oberfläche. Auf Wunsch ist eine besandete Oberfläche möglich.



GFK-Paneelprofile

Seite 74

GFK-Paneelprofil PA 40 B

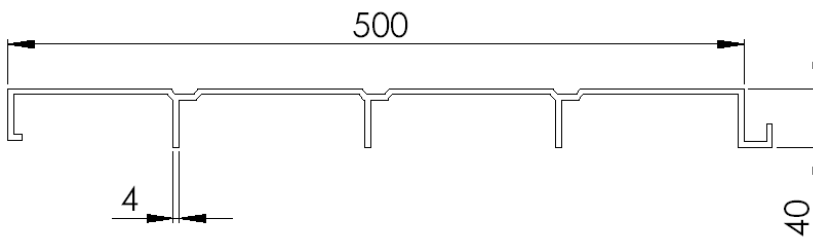


PA 40 B

GFK-Paneelprofil PA 40 B, Höhe 40 mm

Spannweite, mm	Punktlast, kg	Sicherheitsfaktor	Flächenlast, kg/m ²	Sicherheitsfaktor
300	3405	2	7203	3
450	1545	3	5543	4
600	853	4	2303	5
750	565	5	1205	7
900	390	6	690	8
1000	312	7	510	9
1200	220	8	294	10

Die Lasten wurden bei einer Durchbiegung von $L/125$ ermittelt.
 Die Durchbiegung $L/125$ entspricht 0,75% Durchbiegung auf die Spannweite.
 (Durchbiegung $f=L/125$; L = Spannweite)
 Die anwendungsspezifische Eignung ist im Einzelfall zu prüfen.



Seitenansicht



GFK-Paneelprofil, PA 40 B
 Standardabmessungen

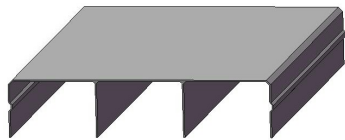
Länge [mm]	Breite [mm]	Eigengewicht [kg/m ²]
6000 T	500	14

T = Tragrichtung

Das GFK-Paneelprofil verfügt über eine profilierte Oberfläche. Auf Wunsch ist eine besandete Oberfläche möglich.



GFK-Paneelprofil PA 130

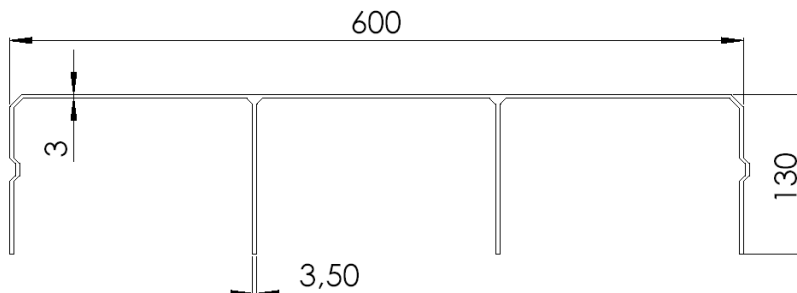


PA 130

GFK-Paneelprofil PA 130, Höhe 130 mm

Spannweite, mm	Punktlast, kg	Sicherheitsfaktor	Flächenlast, kg/m ²	Sicherheitsfaktor
1500	2600	2	4700	2
2000	1450	2	1970	3
3000	660	3	580	5
4000	370	5	246	7
5000	235	7	125	8
6000	165	8	73	10

Die Lasten wurden bei einer Durchbiegung von L/125 ermittelt.
 Die Durchbiegung L/125 entspricht 0,75% Durchbiegung auf die Spannweite.
 (Durchbiegung $f=L/125$; L= Spannweite)
 Die anwendungsspezifische Eignung ist im Einzelfall zu prüfen.



Seitenansicht



GFK-Paneelprofil, PA130
 Standardabmessungen

Länge [mm]	Breite [mm]	Eigengewicht [kg/m ²]
130	600	12

Das GFK-Paneelprofil verfügt über eine profilierte Oberfläche. Auf Wunsch ist eine besandete Oberfläche möglich.

