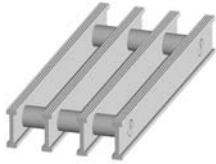


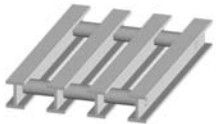
# Belastungstabelle GFK-Profilroste

## Belastungstabelle Profilroste Höhe 38 mm



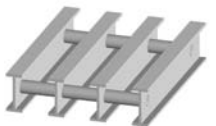
GFK-Profilrost 38x10x30, Höhe 38mm, Tragstababstand 30mm

Spannweite, mm	Punktlast, kg	Sicherheitsfaktor	Flächenlast, kg/m <sup>2</sup>	Sicherheitsfaktor
450	2750	2	9750	3
600	1503	3	4005	4
750	975	4	2062	5
900	674	5	1203	7
1000	550	6	875	8
1200	387	7	512	9
1400	280	8	320	10



GFK-Profilrost 38x25x20, Höhe 38mm, Tragstababstand 20mm

Spannweite, mm	Punktlast, kg	Sicherheitsfaktor	Flächenlast, kg/m <sup>2</sup>	Sicherheitsfaktor
450	2853	2	10500	3
600	1710	3	4432	4
750	1025	4	2345	5
900	705	5	1454	7
1000	612	6	907	8
1200	403	7	618	9
1400	309	8	374	10



GFK-Profilrost 60x30x30, Höhe 60mm, Tragstababstand 30mm

Spannweite, mm	Punktlast, kg	Sicherheitsfaktor	Flächenlast, kg/m <sup>2</sup>	Sicherheitsfaktor
700	1500	3	12410	4
1100	615	4	3015	5
1500	330	5	1210	6
1700	258	6	816	7
2000	205	6	580	7
2300	142	7	330	9
2500	120	8	255	10

Die Lasten wurden bei einer Durchbiegung von L/125 ermittelt. Die Durchbiegung L/125 entspricht 0,75% Durchbiegung auf die Spannweite. (Durchbiegung  $f = L/125$ ;  $L =$  Spannweite).  
Die anwendungsspezifische Eignung ist im Einzelfall zu prüfen.

