

# GFK-Treppenstufen

Seite 110

## GFK-Treppenstufen

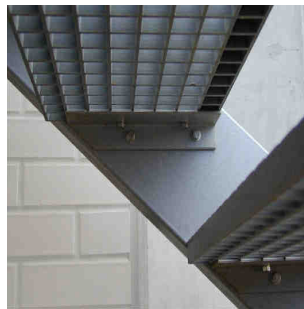
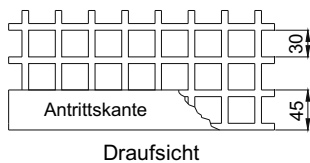
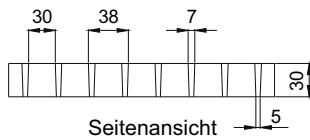


GFK-Treppenstufen, Standardabmessungen

| Stufentyp             | Länge [mm] | Breite [mm] | Höhe [mm] | Eigengewicht [kg/Stck.] |
|-----------------------|------------|-------------|-----------|-------------------------|
| Gitterroststufe SG 30 | 1000       | 274         | 30        | 3,8                     |
| Gitterroststufe SG 38 | 1000       | 274         | 38        | 5,2                     |
| Profilroststufe SP 30 | 1000T      | 300         | 30        | 3,5                     |
| Profilroststufe SP 38 | 1000T      | 300         | 38        | 5,2                     |

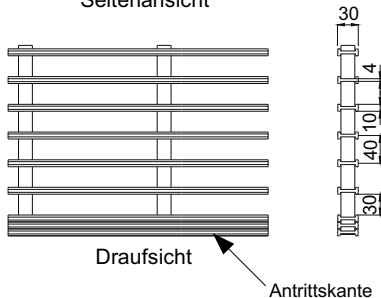
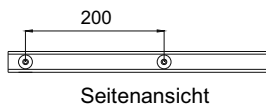
T = Tragrichtung

Bsp. SG 30

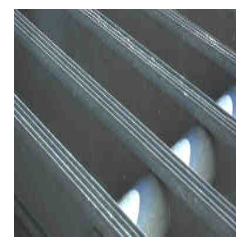


GFK-Treppenstufen wurden besonders im Hinblick auf die Trittsicherheit konzipiert. Sie besitzen zusätzlich eine verstärkte und farblich gekennzeichnete Antrittskante.

Bsp. SP 30



Oberfläche konkav  
siehe Bsp. SG 30  
Rutschklasse R13<sup>1</sup>



Oberfläche profiliert  
siehe Bsp. SP 30  
Rutschklasse R13<sup>1</sup>

<sup>1</sup> Rutschklasse R13: Zertifiziert nach Prüfung Berufsgenossenschaftlichen Institut für Arbeitssicherheit.

