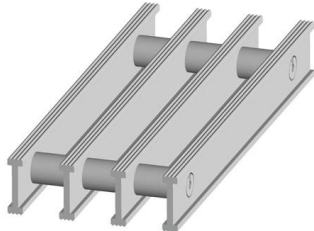


GFK-Profilrost 38x10x30

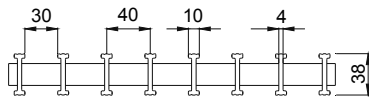


38x10x30

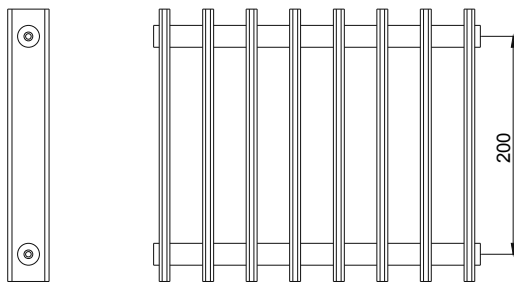
GFK-Profilrost 38x10x30, Höhe 38 mm, Tragstababstand 30 mm

Spannweite [mm]	Punktlast [kg]	Sicherheitsfaktor	Flächenlast [kg/m ²]	Sicherheitsfaktor
450	2750	2	9750	3
600	1503	3	4005	4
750	975	4	2062	5
900	674	5	1203	7
1000	550	6	875	8
1200	387	7	512	9
1400	280	8	320	10

Die Lasten wurden bei einer Durchbiegung von L/200 ermittelt. Die Durchbiegung L/200 entspricht 0,5% Durchbiegung auf die Spannweite. (Durchbiegung $f = L/200$; L = Spannweite) Die anwendungsspezifische Eignung ist im Einzelfall zu prüfen.



Seitenansicht

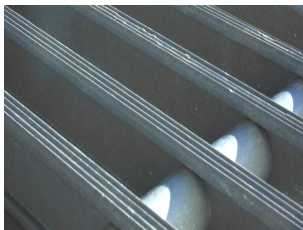


Draufsicht

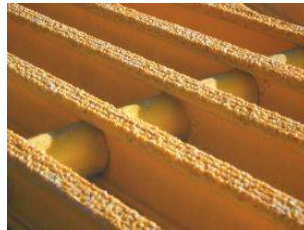
Längen und Breiten werden individuell produziert.

GFK-Profilrost 38x10x30

Eigengewicht [kg/m ²]	offene Fläche
13	ca. 67,5%



Oberfläche profiliert



Oberfläche besandet

Der GFK-Profilrost verfügt über eine profilierte Oberfläche. Auf Anfrage ist auch eine besandete Oberfläche, Rutschklasse R13¹, erhältlich.

¹ Rutschklasse R13: Zertifiziert nach Prüfung Berufsgenossenschaftlichen Institut für Arbeitssicherheit.

